



茨城県北ジオパーク 日立ジオサイト(かみね公園)

ウォーキングマップ

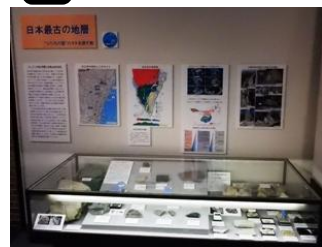
かみね公園で日本最古(5億年前)の地層と岩石を巡り歩こう



① ジオパーク説明看板(南駐車場)



② 日立市郷土博物館



1F展示室に日本最古の地層コーナーがあります。

③ 久原房之助・小平浪平顕徳碑



この石碑の基礎石が5億年前の花崗岩です。2011年の震災でもびくともしませんでした。碑の周囲にある円は1915(大正4)に造られた大煙突の下底の内径を表しています。

④ 根本甲子男翁顕彰碑



この石が5億年前の花崗岩です。いろいろな方向に割れ目があり、白い石英脈が入っています。これは5億年の間に何度も変形を受けた証拠です。

⑤ 頂上展望台と説明看板



展望台は5億年前の花崗岩の上に立っています。周辺には花崗岩の露頭が点在しています。南側に説明看板があります。

かみね公園のみどころ

市街地を一望する自然の丘に作られたこの公園には、動物園や遊園地、入浴施設、博物館等があり、子供から大人まで1年を通じて楽しむことができます。

アクセス(公共交通)

JR常磐線日立駅からバス9分。
2番乗場より75, 77, 80, 82, 83, 84系統で「かみね公園口」下車

<ジオパークをもっと詳しく知りたい方へ>

茨城県北ジオパーク推進協議会ホームページの日立ジオサイトページに一般向けから研究者向けまで多数の資料が掲載されています。(「茨城県北ジオパーク」で検索)

茨城県北ジオパーク(ジオネット日立)